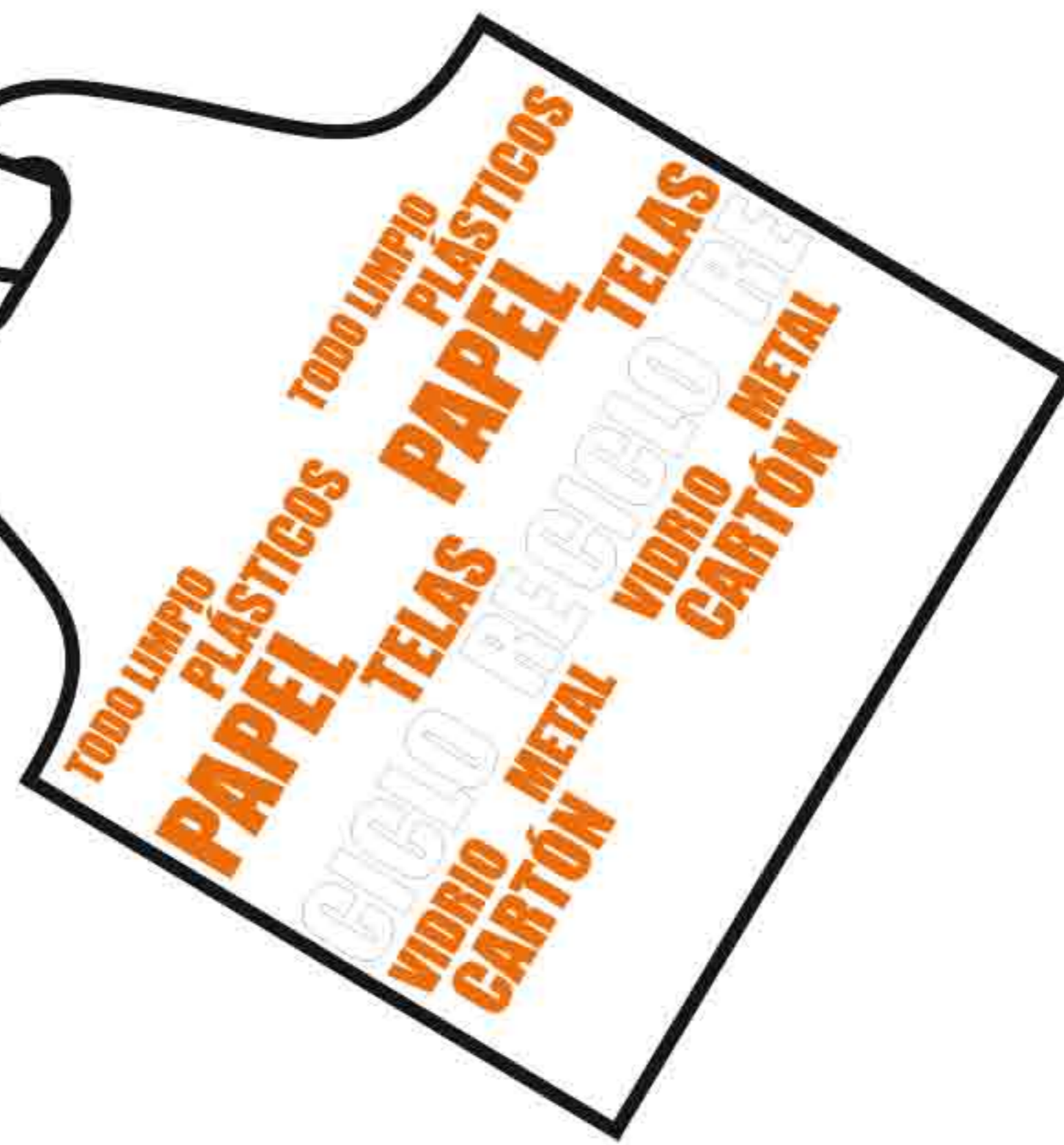


# YO RECICLO

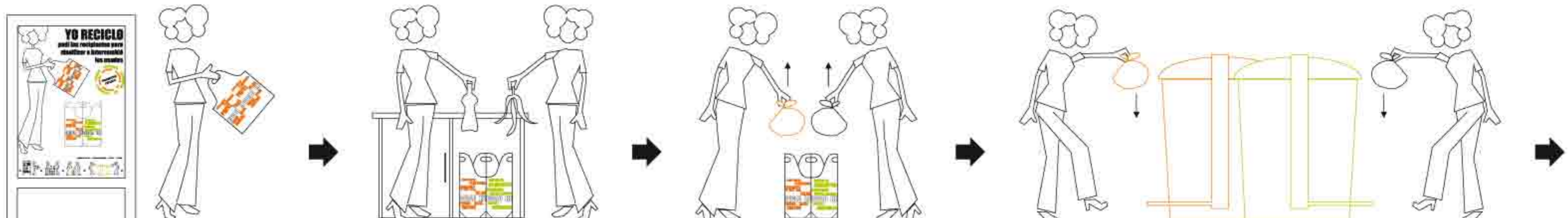
pedí los recipientes para  
clasificar o intercambiá  
los usados



tire de las asas- trabe la parte inferior- coloque la bolsa- pronto para usar

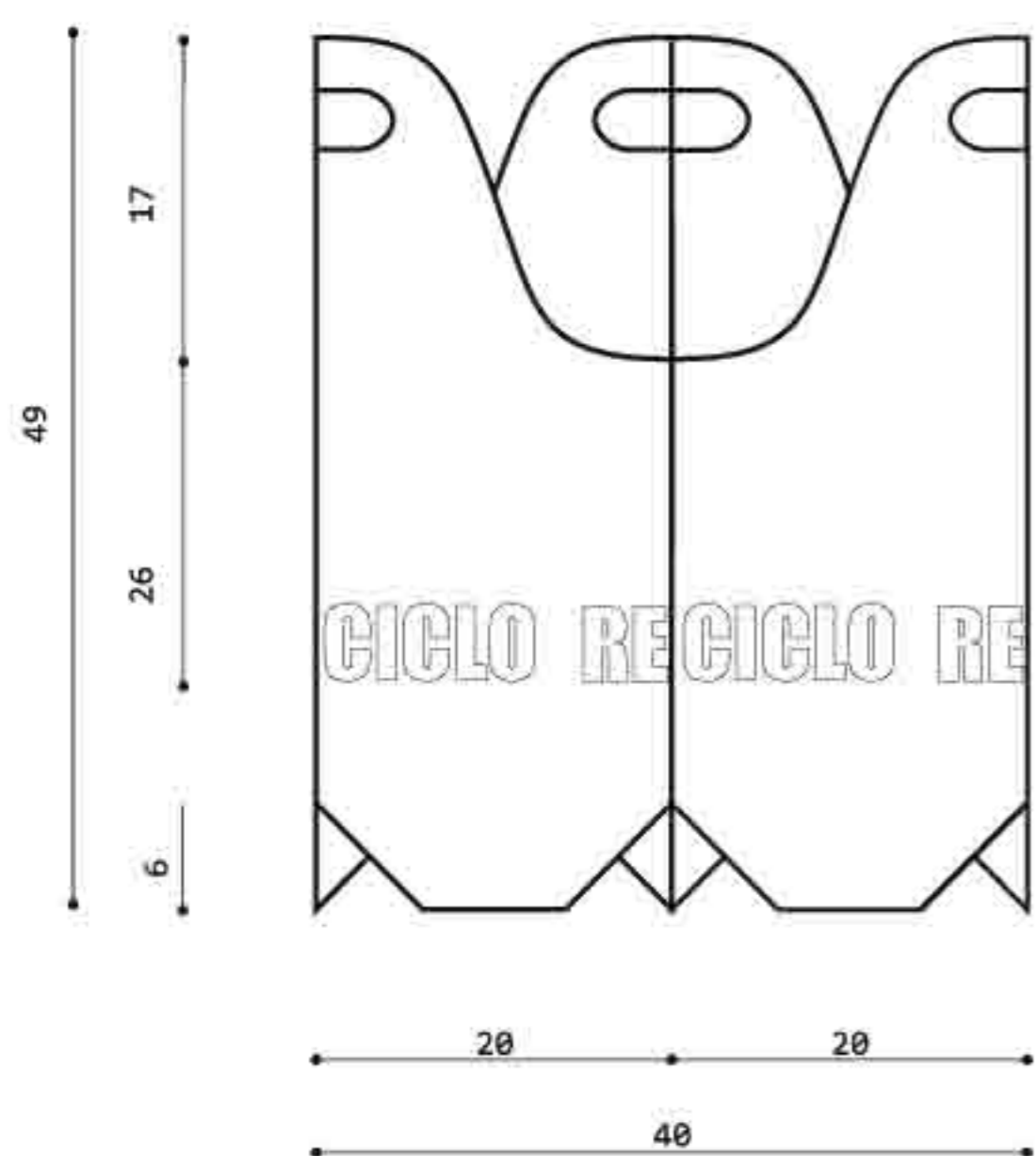
SECUENCIA DE USO - RELACIÓN USUARIO - OBJETO - ENTORNO

PUNTO DE DISTRIBUCIÓN Y CANJE



# SISTEMA MODULAR DE RECIPIENTES PARA CLASIFICACIÓN DE RESIDUOS

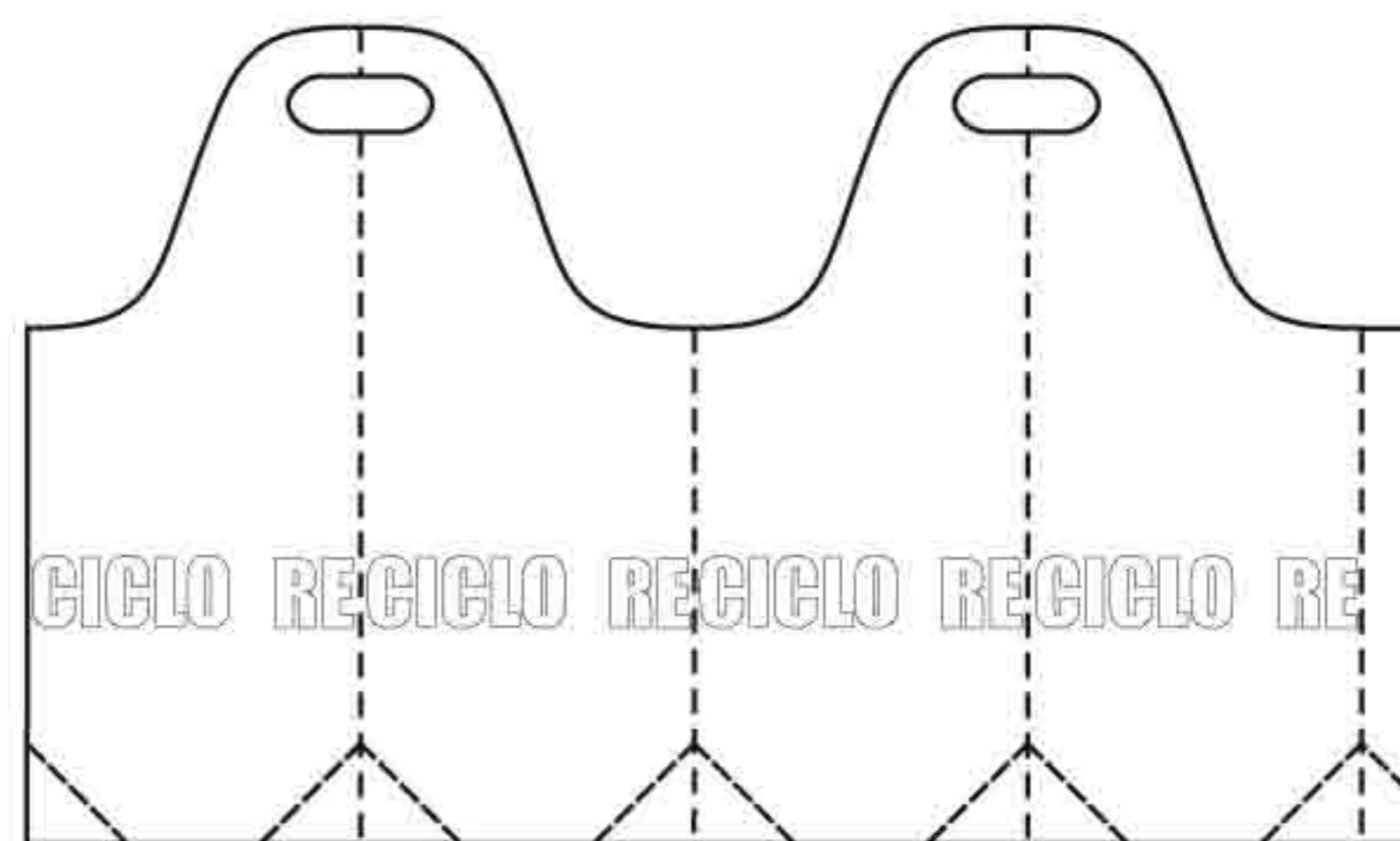
## VISTAS GENERALES DOS UNIDADES



VISTA FRONTAL

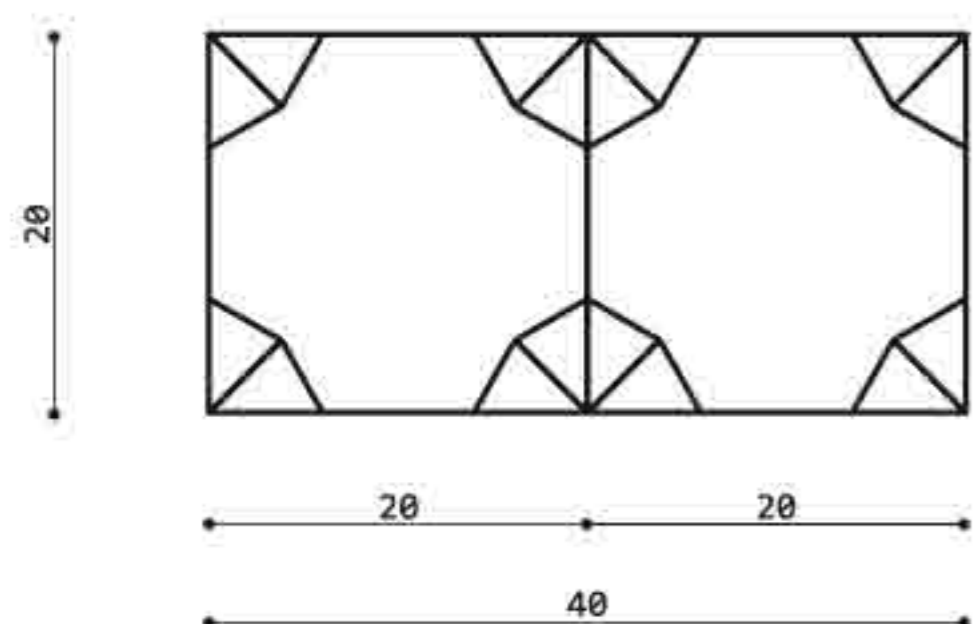


VISTA LATERAL



DESARROLLO  
— corte  
- - - plegado

ESCALA: 1:4  
DIMENSIONES EN: cm



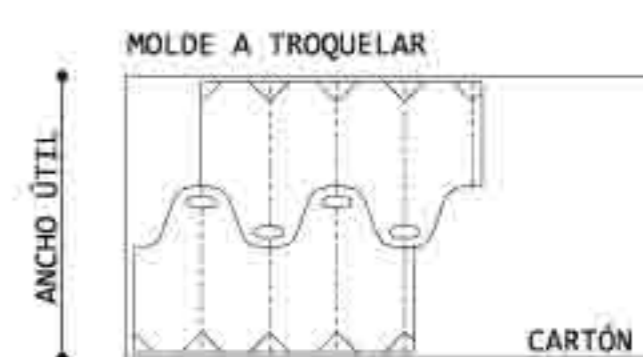
VISTA SUPERIOR

### DATOS TÉCNICOS

MATERIALES E INSUMOS: CARTÓN RECICLADO CORRUGADO SIMPLE  
ESPESOR 3mm  
BOLSA "CAMISETA" STANDARD REUTILIZADA

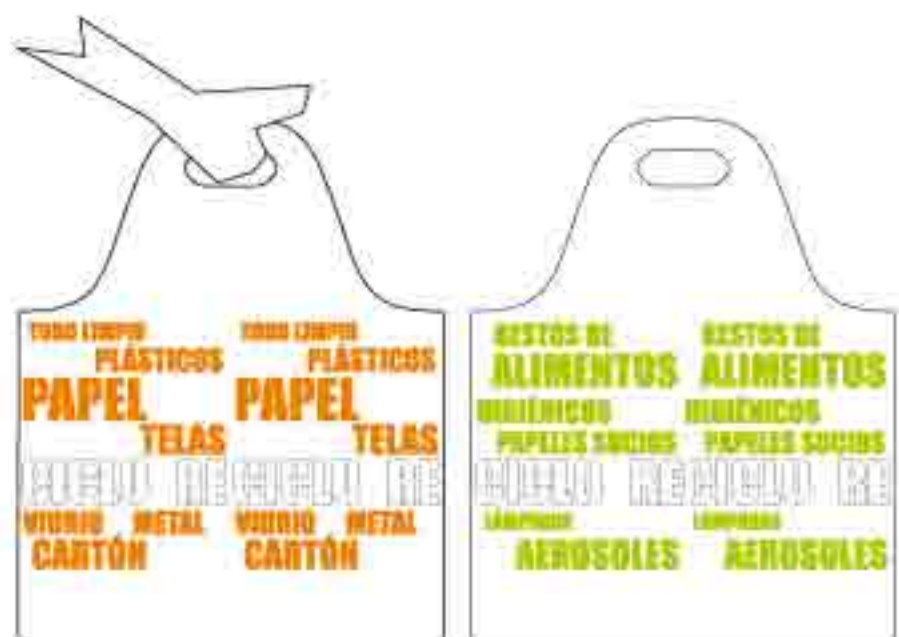
PROCESOS PRODUCTIVOS: TROQUELADO  
SERIGRAFIADO  
PEGADO

### APROVECHAMIENTO DEL MATERIAL

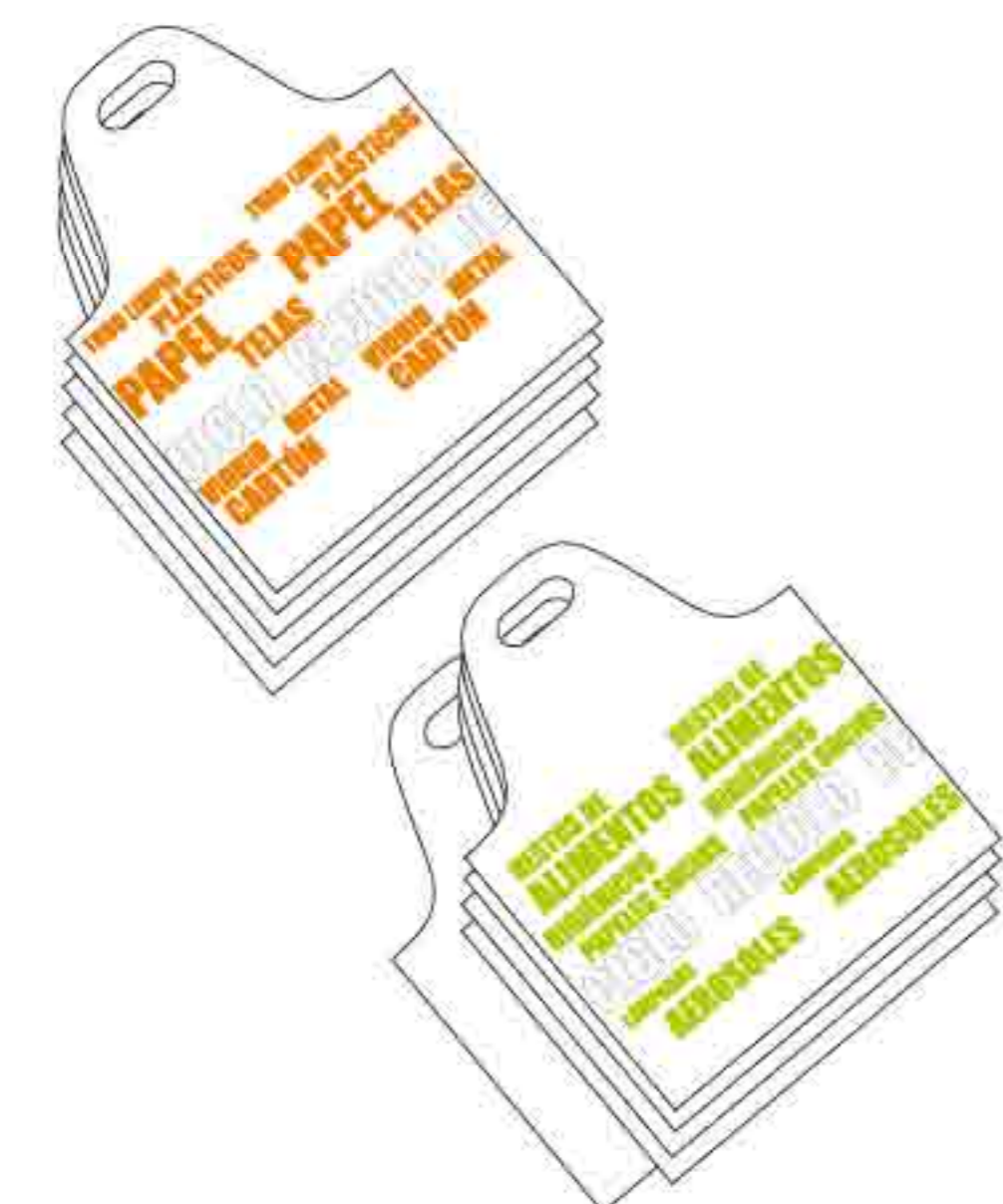


## FORMAS DE TRASLADO Y APILADO

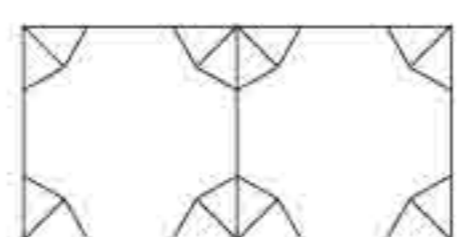
### TRASLADO



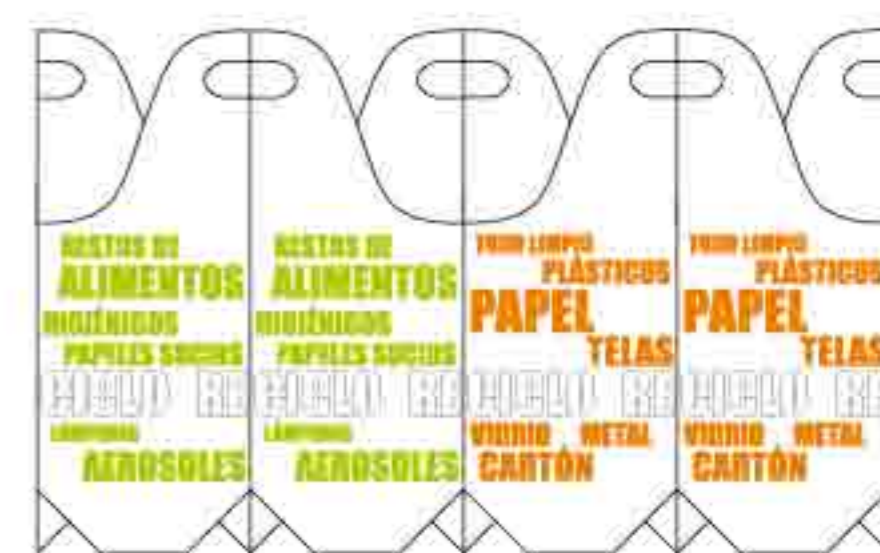
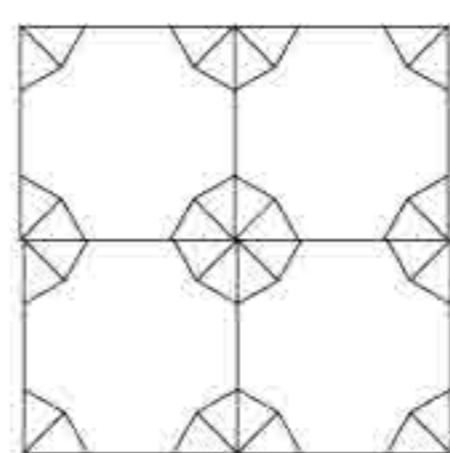
### APILADO



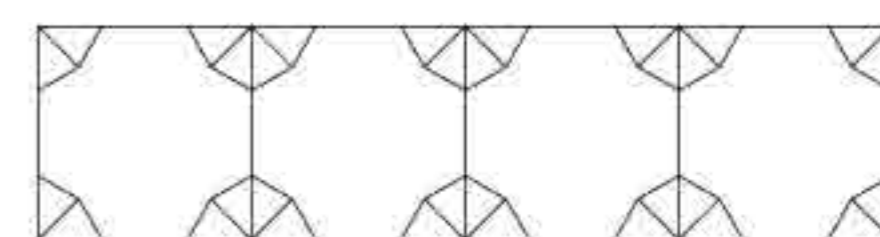
USO DOMÉSTICO BÁSICO



USO INSTITUCIONAL CIRCULAR



USO INSTITUCIONAL LINEAL



## SECUENCIA DE USO - RELACIÓN USUARIO - OBJETO - ENTORNO

### PUNTO DE DISTRIBUCIÓN Y CANJE

