

# Clasificadores "Sitio Pintado"



# Los comienzos ...

- Reuniones de preparación del proyecto: mayo de 2007.
- Lanzamiento del proyecto, inicio de recolección grupal: noviembre-diciembre de 2007



# Apoyos recibidos ...

- Ministerio de Desarrollo Social



Programa Uruguay Clasifica  
Oficina Territorial  
Socat

Apoyo en la gestión del proyecto, insumos,  
acompañamiento grupal





# Intendencia Municipal de Florida:

Uniformes. En conjunto con Centro Comercial  
Camioneta para recolección semanal  
Camión para recolección en curtiembre







# Red de apoyo al proyecto

- Comisión Vecinal Prado Español, Escuelas, Utu, Batallón, Medios de comunicación.
- Empresas: Lanera Piedra Alta, Curtiembre.







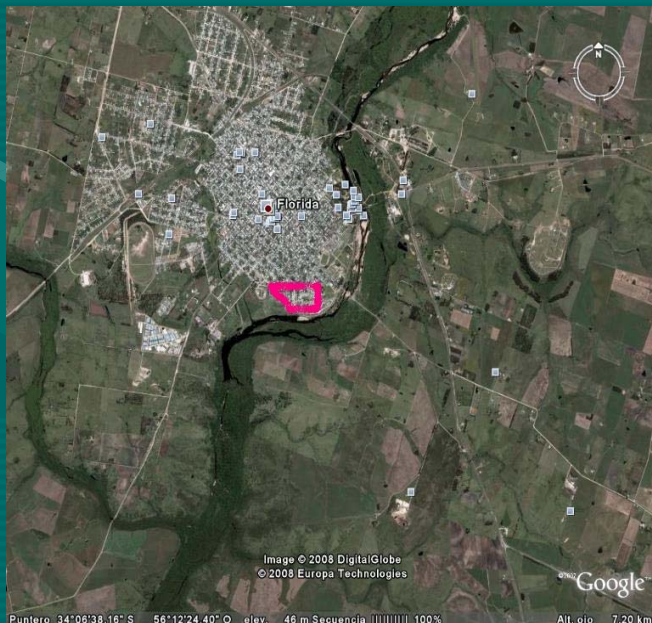


# El grupo.

- Nos reunimos semanalmente para tratar los temas grupales y planificar actividades.
- Llevamos un cuaderno en el que anotamos lo tratado y acordado en cada reunión.
- Quincenalmente nos reunimos con el Programa Uruguay Clasifica y la red de apoyo al proyecto.

# El circuito

- Circuito limpio.
- ÀREA: es un circuito de 13 manzanas que incluye 2 complejos de edificios. .Una población total de 400 familias.





Método de recolección.  
con mucha paciencia  
y cariño-puerta a puerta



toc-toc-TOC-TOC



# Lugares

- Zona delimitada Barrio Prado Español. Viviendas particulares. Dos complejos habitacionales.
- Curtiembre
- Lanera Piedra Alta
- UTU
- Escuelas
- Obispado Florida.











# Logística

- No disponemos de galpón ni prensa. Acopiamos en vivienda de una integrante del grupo.



# Locomoción

- Camioneta de la Intendencia para recolección semanal.
- Camión de la Intendencia para recolección en Curtiembre.
- Bicicleta y carrito.





# Material recolectado:

- En su mayoría botellas. Mayor porcentaje de blancas.
- Nylon ( aumenta por recolección en Curtiembre)
- Cartón (aumenta por recolección en Curtiembre)
- Papel blanco ( Lanera y Obispado)





# Venta

- Se realiza venta cada 2 meses aproximadamente.
- El monto mayor de recaudación ha sido \$3000.
- Se aportan \$30 para un fondo común.





# Nuestros Sueños ...



- Tener un galpón de acopio propio y una prensa.
- Esto nos permitirá ampliar el circuito de recolección ( ya hay interés de cooperativas de vivienda) y por lo tanto ampliar el volumen de material.
- Completar los seis integrantes para constituirnos como cooperativa social.