

REPORTE DE IMPACTO



2025



ÍNDICE

- 01.** Resumen Ejecutivo.
- 03.** Testimonio.
- 04.** Nuestro impacto.
- 05.** Proyectos y programas.
- 10.** Avanzamos gracias a tu compromiso



RESUMEN EJECUTIVO

En 2025, CEMPRE avanzó en una etapa clave de su trayectoria, consolidando aprendizajes acumulados y enfocándose en validar soluciones concretas que permitan fortalecer el sistema de economía circular en Uruguay.

El año estuvo marcado por un énfasis en llevar a la práctica herramientas, modelos y enfoques desarrollados en años anteriores, profundizando su rol como articulador entre empresas, sector público y actores territoriales, y generando condiciones para una implementación más efectiva y coordinada.

Dos líneas marcaron especialmente este proceso.

Por un lado, el trabajo desarrollado en el marco de CIRCULAB permitió avanzar en la comprensión del funcionamiento de las cadenas de valorización en el contexto regional, a partir del intercambio con cooperativas y experiencias en otros países. A partir de los desafíos trabajados, se desarrollaron proyectos concretos y algunos avanzaron hacia instancias de presentación a financiamiento, superando el alcance inicial del programa.

Por otro lado, el avance en la implementación del sistema de trazabilidad de reciclables representó un paso relevante en la generación de información sobre los flujos de materiales. La incorporación progresiva de plantas al sistema y el uso de estos datos comienzan a habilitar nuevas capacidades de gestión, aportando mayor transparencia y mejores herramientas para la toma de decisiones. En este marco, durante 2025 se avanzó en la implementación de este sistema en articulación con el esquema de gestión de envases, integrando actores y procesos que permiten comenzar a consolidar la trazabilidad como un componente operativo del sistema.

Estos desarrollos se apoyan en un trabajo territorial sostenido, que continúa siendo un diferencial de CEMPRE. Durante el año, se fortaleció la presencia en distintos departamentos, articulando con gobiernos, cooperativas e instituciones educativas, y promoviendo iniciativas que integran formación, sensibilización y acción concreta. Programas como ¿Dónde Reciclo?, Espacios que Cuidamos Juntos y la Red de Escuelas Sostenibles continúan ampliando su alcance y consolidando redes de trabajo a nivel local.

Asimismo, la Encuesta de Percepción Ciudadana aportó evidencia relevante sobre las prácticas, barreras y expectativas de la población en relación con la economía circular, generando insumos clave para orientar políticas públicas, estrategias empresariales y acciones de comunicación.

En conjunto, 2025 refleja una evolución en el enfoque de trabajo: no solo en la generación de iniciativas, sino en la capacidad de probar, ajustar y fortalecer herramientas que contribuyan al desarrollo del sistema.

En la antesala de sus 30 años, CEMPRE se posiciona con una base sólida de aprendizajes, alianzas y capacidades, orientada a profundizar este camino y acompañar la implementación de soluciones que permitan avanzar hacia una economía circular más eficiente, inclusiva y sostenible.



MARIA DIOS - PRESIDENTA DE CEMPRE URUGUAY

“Cuatro años, un camino colectivo”

Durante este período, la organización ha dado pasos relevantes en la consolidación de su rol como articulador entre empresas, sector público y actores territoriales, sosteniendo una agenda común en torno a la economía circular y avanzando en la construcción de soluciones cada vez más concretas.

En particular, este último año refleja una evolución importante: la capacidad de llevar a la práctica herramientas, generar información útil para la toma de decisiones y fortalecer conexiones que permiten mejorar el funcionamiento del sistema.

Los avances en Trazabilidad, el trabajo con cooperativas y la generación de evidencia muestran una organización que no solo impulsa iniciativas, sino que contribuye activamente a construir las condiciones necesarias para que la economía circular sea posible en la práctica.

Este proceso ha sido posible gracias al compromiso de los socios, al trabajo articulado con múltiples instituciones y al equipo de CEMPRE, que sostiene y da continuidad a cada una de las líneas de trabajo.



“Luego de cuatro años al frente de la presidencia de CEMPRE, este 2025 marca para mí el cierre de una etapa y una oportunidad para mirar en perspectiva el camino recorrido”

Cierro esta etapa con la convicción de que CEMPRE cuenta hoy con una base sólida para seguir avanzando.

La transición hacia una nueva presidencia se da en un momento de madurez institucional, con desafíos relevantes por delante y con una organización mejor preparada para abordarlos.

NUESTRO IMPACTO EN 2025

DATOS Y TRANSPARENCIA

11 PLANTAS CON SISTEMA DE TRAZABILIDAD
1419 TN DE MATERIAL REGISTRADO
500 PERSONAS ENCUESTADAS A NIVEL NACIONAL

INNOVACIÓN TERRITORIAL INCLUSIVA

7 PROYECTOS PRESENTADOS A FINANCIAMIENTO
+5.3M DE FINANCIAMIENTO EXTERNO GESTIONADO
3 COOP. ARTICULADAS EN UNIDAD DE VALORIZACIÓN
(28 tn RECUPERADAS)

EDUCACIÓN Y CAMBIO CULTURAL

+ 25000 PERSONAS ALCANZADAS - 8 DEPARTAMENTOS
30 COOPERATIVISTAS INVOLUCRADOS
11 ESCUELAS RURALES INTEGRADAS

TRAZABILIDAD DE RECICLABLES

Tecnología y transparencia al servicio de la economía circular

En 2024 se impulsó el desarrollo de un sistema de trazabilidad que permite registrar el ingreso de materiales a las plantas de clasificación, su procesamiento por parte de cooperativas y grupos de clasificadores, y su posterior envío a reciclaje. Esta digitalización contribuye a mejorar la trazabilidad de los materiales y a generar información estratégica para optimizar la gestión de residuos.

El sistema se enmarca en la implementación de la Responsabilidad Extendida del Productor (REP) y busca fortalecer la transparencia, la generación de datos confiables y la toma de decisiones basadas en evidencia dentro del sistema de gestión de residuos.



Tecnología que fortalece la gestión de reciclables

Durante 2025 se comenzó con la implementación, la cual incluyó la instalación de equipamiento en plantas de clasificación y la capacitación de clasificadores para el correcto uso del sistema, promoviendo una gestión más eficiente y profesionalizada del reciclaje.

Un modelo escalable para la economía circular

La trazabilidad de reciclables permite generar datos confiables sobre la gestión de materiales, evaluar el desempeño del sistema y detectar oportunidades para mejorar la recuperación y valorización de residuos.

El modelo fue diseñado con potencial de escalabilidad hacia otras corrientes de materiales y territorios, contribuyendo a fortalecer la economía circular y a consolidar sistemas de gestión de residuos más transparentes, eficientes e inclusivos.



Implementación

11

PLANTAS CON SISTEMA IMPLEMENTADO

2

PLANTAS CERTIFICADAS

1419

TONELADAS REGISTRADAS

REGISTRO DE INGRESO Y SALIDA DE MATERIAL

Uso del sistema



GENERACIÓN DE CAPACIDADES

Capacitación, alianzas y acción para una transición circular

Este 2025, desde CEMPRE impulsamos la segunda edición de CIRCULAB, **declarado de Interés Ministerial**, un programa de capacitación - acción diseñado junto al sector privado en articulación con el sector público.



Aprendizaje desde la práctica

El enfoque metodológico incluyó el acompañamiento de mentores y aliados. Además, se recorrieron distintos espacios vinculados a la valorización de materiales, integrando una mirada sistémica sobre los desafíos ambientales.



Como parte del programa, se desarrolló una plataforma web específica que permitió sistematizar procesos, compartir recursos y visibilizar los resultados. CIRCULAB permitió no solo formar capacidades sino también fortalecer vínculos.



COMERCIO SOSTENIBLE, EQUITATIVO Y RESILIENTE

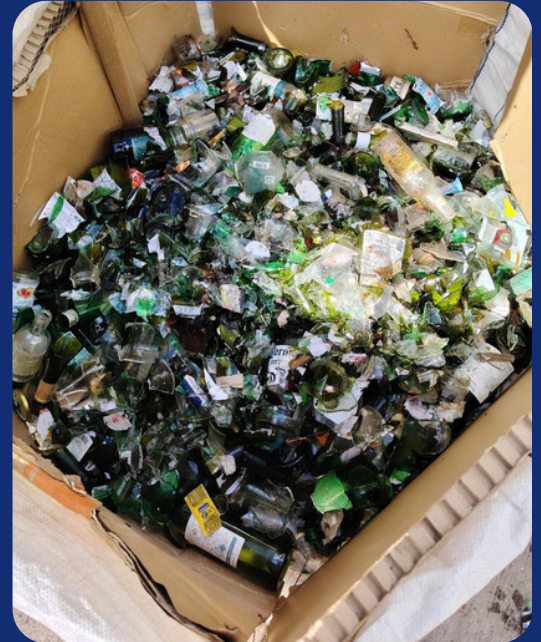
Fortaleciendo la comercialización inclusiva del vidrio reciclado

Durante 2025 avanzamos en la consolidación de un modelo de comercialización conjunta de vidrio reciclado, fortaleciendo la articulación entre cooperativas y promoviendo una economía circular inclusiva.

Exportación y agregado de valor

Gestionamos 1 proceso de habilitación ambiental para la exportación de vidrio a Argentina, incluyendo la presentación de documentación técnica ante el Ministerio de Ambiente y la articulación con el comprador. Las cooperativas avanzaron en el acondicionamiento del material según los estándares definidos, en vistas de concretar la primera exportación conjunta.

En paralelo, desarrollamos el diseño preliminar de 1 planta de valorización de vidrio, evaluando su viabilidad técnica y económica, e identificando proveedores de maquinaria con capacidades de entre 100 y 2000 kg/h, como paso clave para aumentar el valor agregado local.



3

COOPERATIVAS INTEGRADAS

28

TONELADAS RECUPERADAS

Datos de compradores Observatorio de valorización de materiales

Country Name	Name	Materiales	Compradores	Req Empresa	Req País	Semáforo
Argentina	ID		País	1	1	●
	Cartorini Hinos	Vidrio cristal (transparente)	Compradores finales	1	1	●
Brasil	Brasil		País	1	1	●
	Vidroporto SA		Compradores finales			●
Uruguay	ECOPEL		Compradores finales			●
	Lafon		Intermediario			●
	Planer	Cartón	Compradores finales			●

Geolocalización

Indicadores de precios

Buyer Name	Aluminio	Cartón	Chatarra ferrosa (Papel blanco)	Papel Color
Argentina	0.98	0.1	0.13	0.21
	0.88 - 1.08	0.07 - 0.14	0.12 - 0.13	0.16 - 0.32
				0.04 - 0.11
Papel Color	PEAD(Pomo)	PEBD Stretch (filas)	PET Color	PET Natural
	0.07	0.32	0.23	0.2
	0.04 - 0.11	0.28 - 0.36	0.11 - 0.44	0.18 - 0.21
				0.47 - 0.52
PP Rígido (Tupper/taças)	PP Blando (Tupper/Legañas)			
				0.18
				0.08 - 0.36



Articulación regional y escalabilidad

Impulsamos espacios de articulación con organizaciones de al menos 5 países de América Latina y con empresas del sector privado, consolidando una agenda común para el desarrollo de mercados de reciclaje más transparentes y sostenibles, y sentando las bases para una red regional de comercialización de materiales reciclables.



SISTEMAS DE RECUPERACIÓN EN TERRITORIO

Educación y sensibilización comunitaria en el espacio público

Espacios que Cuidamos Juntos, orientado a promover la educación ambiental en espacios públicos de Montevideo.

El programa se estructuró en cuatro ejes: 1) mapeo de puntos en Dónde Reciclo, 2) sensibilización ambiental con enfoque participativo, 3) colocación de infraestructura para reciclables en espacios públicos y generación de datos y 4) buenas prácticas en la plataforma.

A comienzos de 2025 se completaron las actividades en las plazas de deporte N° 6, 4 y 8, finalizando así esta etapa de trabajo en espacios deportivos.

A partir de entonces, el programa avanzó hacia una nueva fase de implementación junto a cooperativas para la gestión de materiales reciclables en eventos realizados en distintos departamentos del país.

Esto permitió aumentar el volumen de materiales recuperados, generar ingresos y cumplir objetivos de gestión de residuos por parte de empresas.



30

JORNALES A COOPERATIVISTAS

359

NUEVOS PUNTOS DE CLASIFICACIÓN

700k

ORGANIZACIÓN BENEFICIARIA DE DDEE

25000

PERSONAS ALCANZADAS



RED DE ESCUELAS SOSTENIBLES

El proyecto, iniciado en 2023, busca conectar la correcta gestión del agua —como recurso crítico a cuidar— con la educación ambiental en escuelas rurales. A partir de un diagnóstico realizado en 11 escuelas, se identificaron prácticas y saberes vinculados al cuidado de los recursos naturales, que el proyecto busca fortalecer mediante mejoras concretas en infraestructura y procesos educativos. De esta forma, la iniciativa combina soluciones prácticas —como perforaciones de agua y sistemas de compostaje— con instancias de formación y sensibilización, consolidando una red de aprendizaje que, desde Lavalleja, comparte experiencias con otras comunidades del país.

Además, se realizó un taller a cargo de clasificadoras de residuos de Minas, quienes compartieron su experiencia y brindaron herramientas prácticas para identificar qué materiales son reciclables y en qué condiciones deben disponerse para facilitar su recuperación.

Este proceso permitió comprender las particularidades de la gestión ambiental en contextos rurales, aportando insumos clave para diseñar soluciones adaptadas a territorios con baja densidad y limitaciones logísticas.

11

ESCUELAS PARTICIPANTES

76

FAMILIAS ALCANZADAS

11

COMPOSTERAS ENTREGADAS

11

BOLSONES ENTREGADOS



SALUS

IANEP

ENCUESTA DE PERCEPCIÓN CIUDADANA SOBRE LA ECONOMÍA CIRCULAR

Percepciones ciudadanas como base para diseñar políticas circulares más efectivas

La evidencia para toma de decisiones

La investigación se desarrolló mediante distintas olas de medición a lo largo de 2025, abordando específicamente las cadenas de valor de textiles y plásticos.

Encuestas y análisis de percepciones

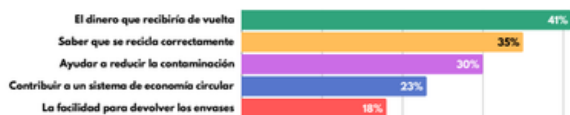
Los resultados evidencian una alta preocupación ciudadana por el impacto ambiental de los plásticos: casi la totalidad de las personas manifiestan algún grado de preocupación frente a esta problemática.



MOTIVACIONES PARA PARTICIPAR EN SISTEMA DE DEVOLUCIÓN DE ENVASES

¿Qué te motivaría más a participar en un sistema de devolución de envases no retornables?

Respuesta Múltiple.



Este proceso permitió incorporar evidencia para orientar decisiones públicas y privadas, fortaleciendo el rol de CEMPRE como generador de información para el diseño de políticas y estrategias.

PRÁCTICAS LUEGO DE USAR PLÁSTICOS

Cuando terminas de usar un envase de plástico de un solo uso, ¿qué haces habitualmente con él?



• La mayoría de las personas tira en la basura común los envases plásticos de un solo uso una vez que terminó de usarlo. Por su parte, algo más de 1 de cada 3 lo limpia y lo deposita en contenedores de reciclaje, mientras que casi 1 de cada 4 lo reutiliza en su casa.

500

TONELADAS RECUPERADAS

COBERTURA NACIONAL EN PLÁSTICOS Y TEXTILES

AVANZAMOS GRACIAS A TU COMPROMISO

CEMPRE es mucho más que una organización: es un espacio donde se encuentran las ideas, las voluntades y las acciones necesarias para impulsar cambios reales. Como articulador entre empresas, sector público y sociedad, seguimos trabajando para que los desafíos de hoy se transformen en soluciones concretas para el mañana.

Durante 2025 reafirmamos ese camino. Cada proyecto impulsado, cada alianza construida y cada iniciativa desplegada en el territorio reflejan una misma convicción: avanzar hacia una economía circular no es solo una meta ambiental, sino una oportunidad para transformar la manera en que producimos, consumimos y gestionamos nuestros residuos.

Este año volvió a demostrar que los cambios sistémicos se construyen de forma colectiva. Cuando el conocimiento técnico se combina con el compromiso de las empresas y la colaboración entre actores diversos, el impacto trasciende los resultados inmediatos y se proyecta en el tiempo.

CEMPRE sigue trabajando para que esa transformación sea posible, acercando herramientas, generando espacios de diálogo y promoviendo soluciones que permitan construir un sistema más eficiente, inclusivo y sostenible. Porque cada paso que damos hoy es parte del futuro que queremos construir.





CEMPRE

U R U G U A Y



[CEMPREUY](#)



[CEMPREUY](#)



[CEMPREURUGUAY5800](#)



[CEMPRE URUGUAY](#)